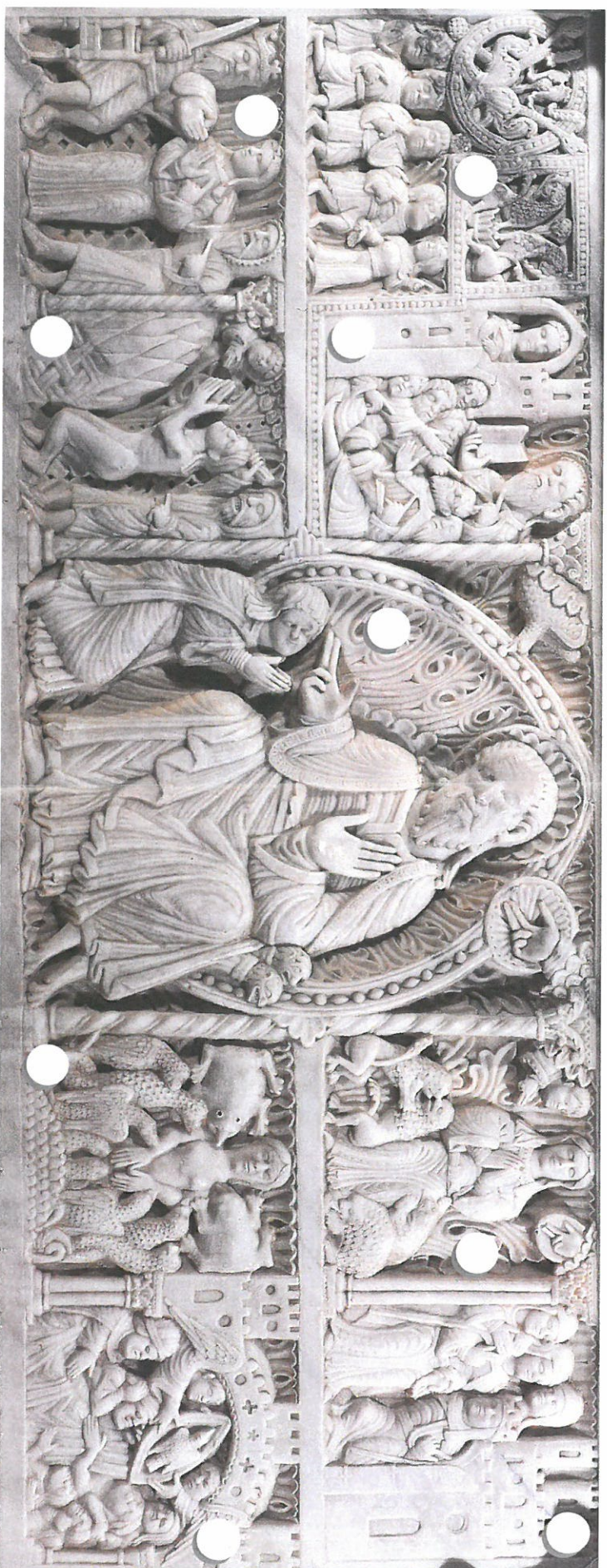




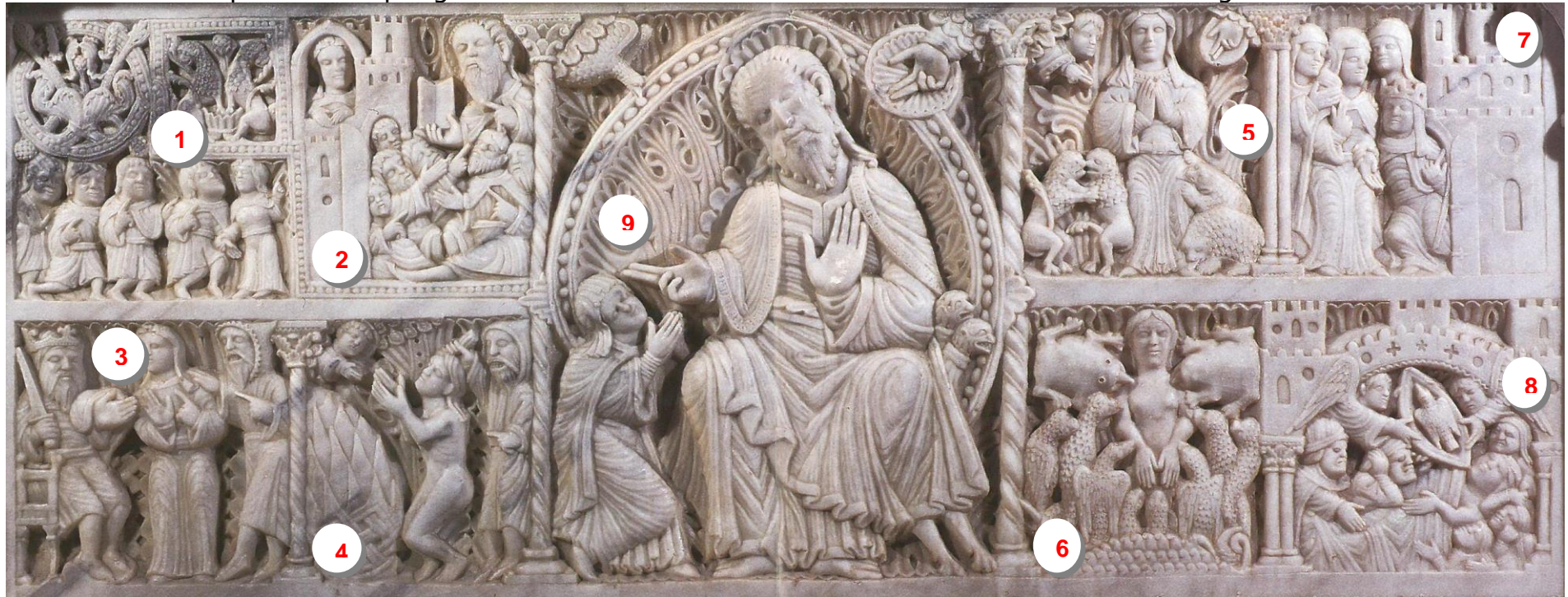
Posa el número que li correspongui a cada escena del frontal d'altar de la catedral de Tarragona:



1	La mare de Tecla agafa pel canell a Tamiris, el nuvi de la jove, acompanyat de 3 amics.	2	Predicació de Sant Pau davant una torre i part d'un castell, d'on surt el cap de la Tecla.	3	Un jutge amb l'espasa lliura la santa al botxí que l'agafa.
4	Tecla és condemnada a la foguera. El botxí l'estira dels cabells i Déu al cel la beneeix.	5	La màrtir apareix enmig les feres (dos lleons i dos óssos) resta assegurada a l'arena.	6	Ella resta nua, quan és llançada a la llacuna amb animals perillosos.
7	Tecla es refugia a la casa de la cunyada de l'emperador.	8	Un cop morta, l'ànima surt del seu cos en forma d'au.	9	Pau assegut en un tron, beneeix Tecla agenollada.



Posa el número que li correspongui a cada escena del frontal d'altar de la catedral de Tarragona:



1	La mare de Tecla agafa pel canell a Tamiris, el nuvi de la jove, acompanyat de 3 amics.	2	Predicació de Sant Pau davant una torre i part d'un castell, d'on surt el cap de la Tecla.	3	Un jutge amb l'espasa lliura la santa al botxí que l'agafa.
4	Tecla és condemnada a la foguera. El botxí l'estira dels cabells i Déu al cel la beneeix.	5	La màrtir apareix enmig les feres (dos lleons i dos óssos) resta assegurada a l'arena.	6	Ella resta nua, quan és llançada a la llacuna amb animals perillosos.
7	Tecla es refugia a la casa de la cunyada de l'emperador.	8	Un cop morta, l'ànima surt del seu cos en forma d'au.	9	Pau assegut en un tron, beneeix Tecla agenollada.