



Fotog. "Passajes españoles", extreta de Hauschild, Theodor. "Arquitectura romana de Tarragona".

Tarraco fou fundada pels romans amb la finalitat de constituir-se en una base militar que els permetés el domini del territori.

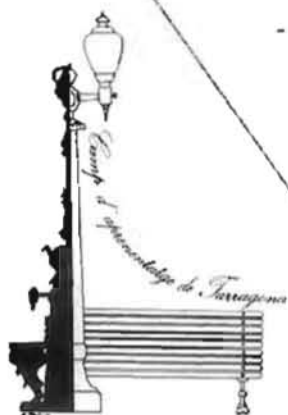
Aquest fet suposà que una de les primeres obres que els romans edificaren a Tarraco fou, juntament amb el port, una muralla que servís de defensa i de base per als seus exèrcits. Aquests fets s'iniciaren l'any 218 a.C.

Aquesta muralla romana, amb les transformacions necessàries de cada època, es mantingué en el canvi de Tarraco base militar a Tarraco capital de la província Citerior o Tarraconense. Part d'aquesta muralla ha mantingut la seva finalitat militar fins a la meitat del segle XIX.

El treball que a continuació et proposem és sobre les muralles de l'època romana deixant, en aquesta ocasió, les de les altres èpoques. D'aquests temps ens en queda, aproximadament una cinquena part del seu traçat original.

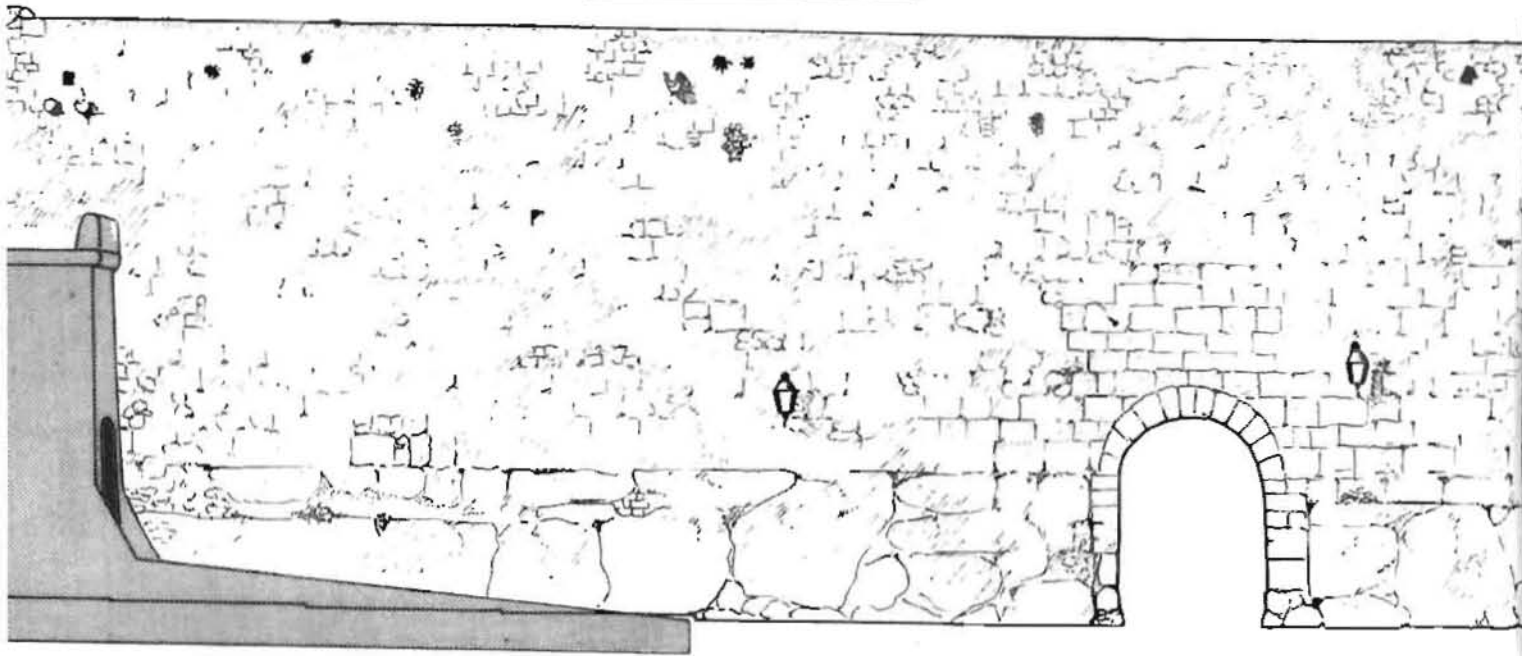
- Com pots veure, la muralla està formada per dos tipus de material:

Unes pedres no treballades de mida molt gran, que anomenem **megàlits**, i unes altres treballades i ben escairades que anomenem **carreus**.



Carreus

x



DIBUIXOS MARIA ADZERIAS I SAPERAS

Megàlits

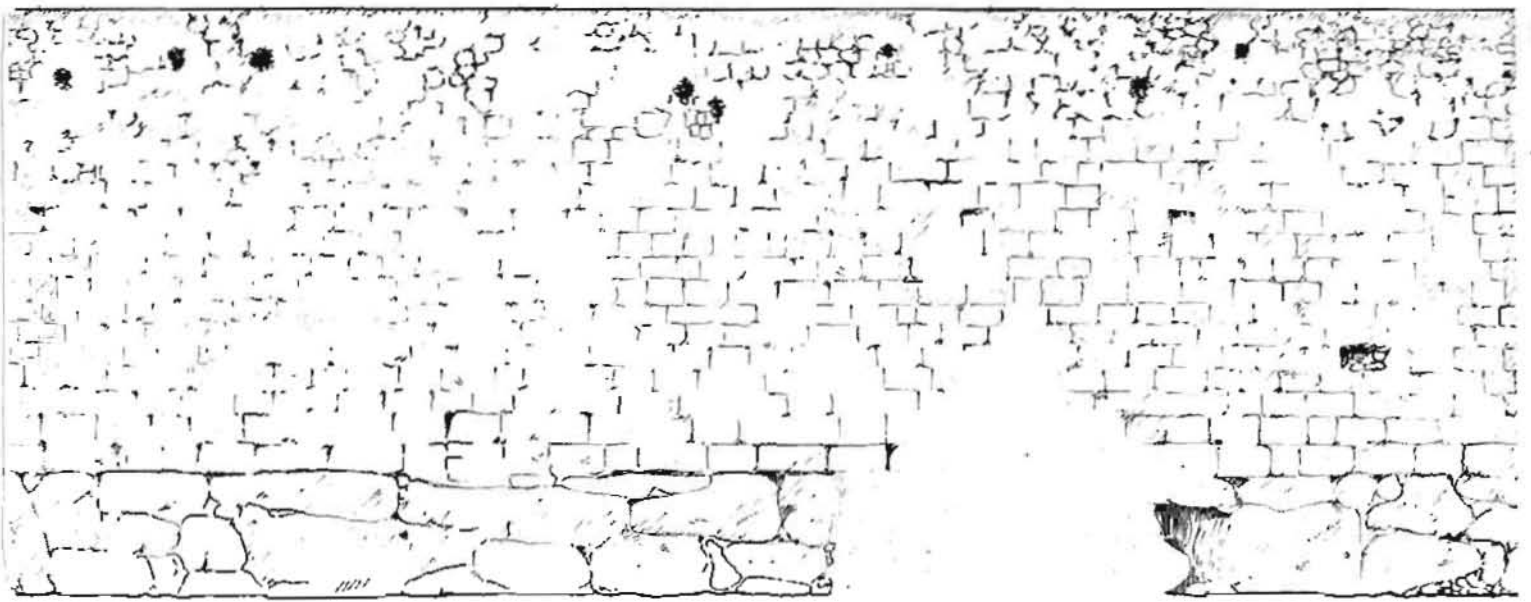
x

- Com pots veure, la muralla està formada per dos tipus de material:

Unes pedres no treballades de mida molt gran, que anomenem **megàlits**, i unes altres treballades i ben escairades que anomenem **carreus**.

\* Pren les mides de cada una d'elles i anota-les sobre els requadres del dibuix, indicant aproximadament la situació del carreu, ò megàlit, amidat sobre el dibuix.





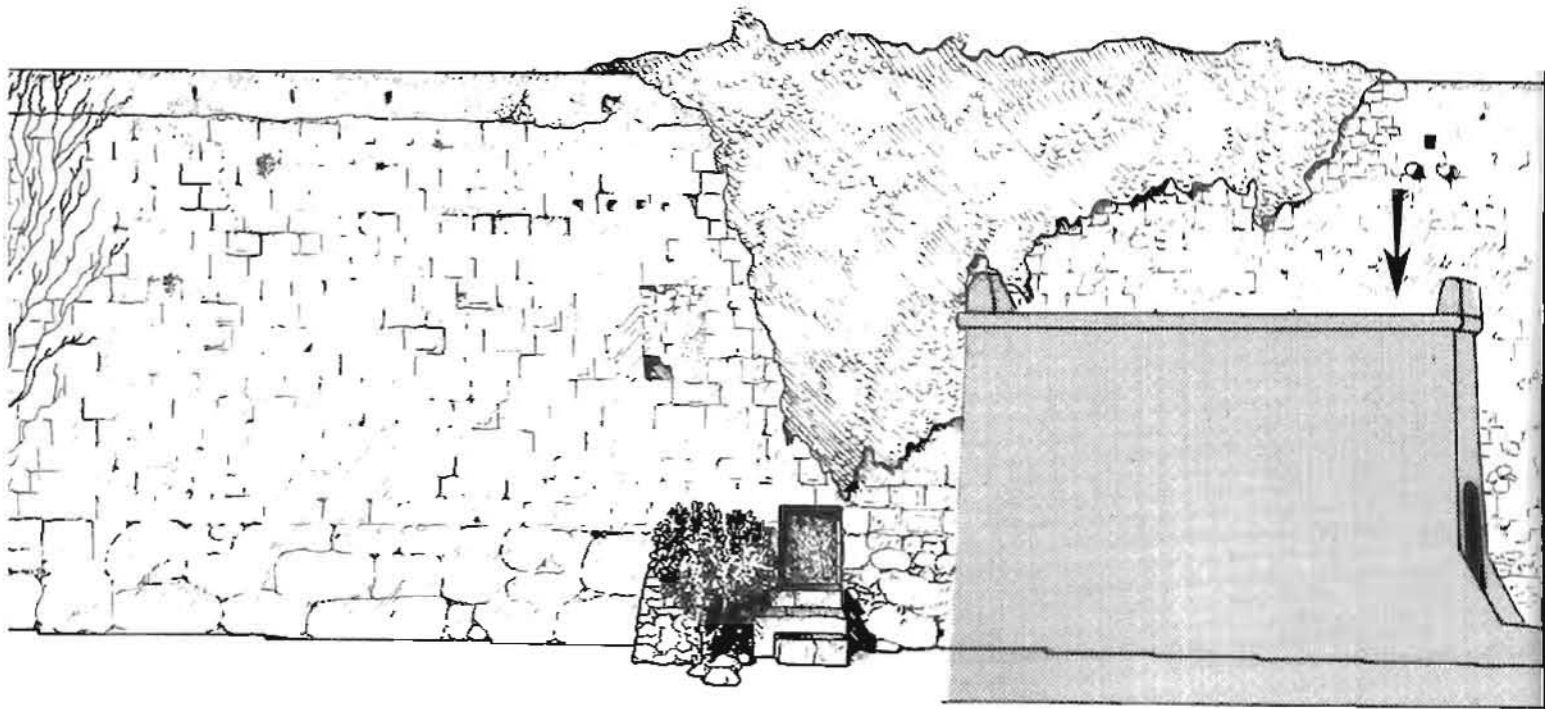
Si compares el tram de muralla que tens al davant amb el dibuix que el representa, veuràs que n'hi falta un tros.

\* Completa'l.

\* Després de llegir el text, escriu el nom del tipus de porta que has dibuixat.

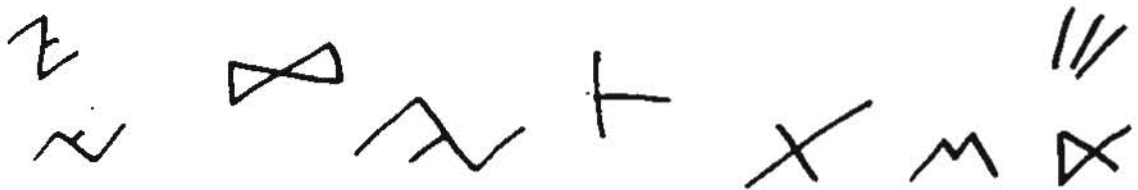
*"A la muralla s'hi obrien dos tipus de portes: unes anomenades portelles, per on només hi podien passar persones i altres, les portes grans, que permetien el pas de persones a cavall i de carruatges".*

\* La porta que has dibuixat es diu: \_\_\_\_\_



Observa el tram de muralla indicat en el dibuix. Veuràs com molts carreus tenen unes marques gravades pels picapedrers que van treballar fent la muralla. Aquests senyals són signes de l'escriptura ibèrica.

\* Encercla els que reconeguis



Puja a la "Falsa Braga", situa't en el lloc assenyalat sobre el dibuix amb una fletxa i descriu breument el paisatge que es veu des d'aquest punt .(el mar, les cases i carrers de la ciutat, el camp, de més a prop, de més lluny...).

---



---



---



# TORRE DE L'ARQUEBISBE



Observa bé la torre, la seva forma, la manera com està construïda, les obertures, etc. i assenjala sobre el dibuix amb una fletxa quina o quines poden ser les modificacions fetes en temps posteriors a l'època romana.

Com pots veure, a un costat de la torre, hi ha una obertura, escriu si es tracta d'una porta o una portella: \_\_\_\_\_.

Si et situes de cara a la torre, escriu en quin costat es troba: \_\_\_\_\_.

Davant d'aquesta torre puja a la Falsa Braga i des d'allí descriu el paisatge que s'hi pot veure (el mar, els carrers i les cases, el camp, el més proper, el més llunyà, les muntanyes...)

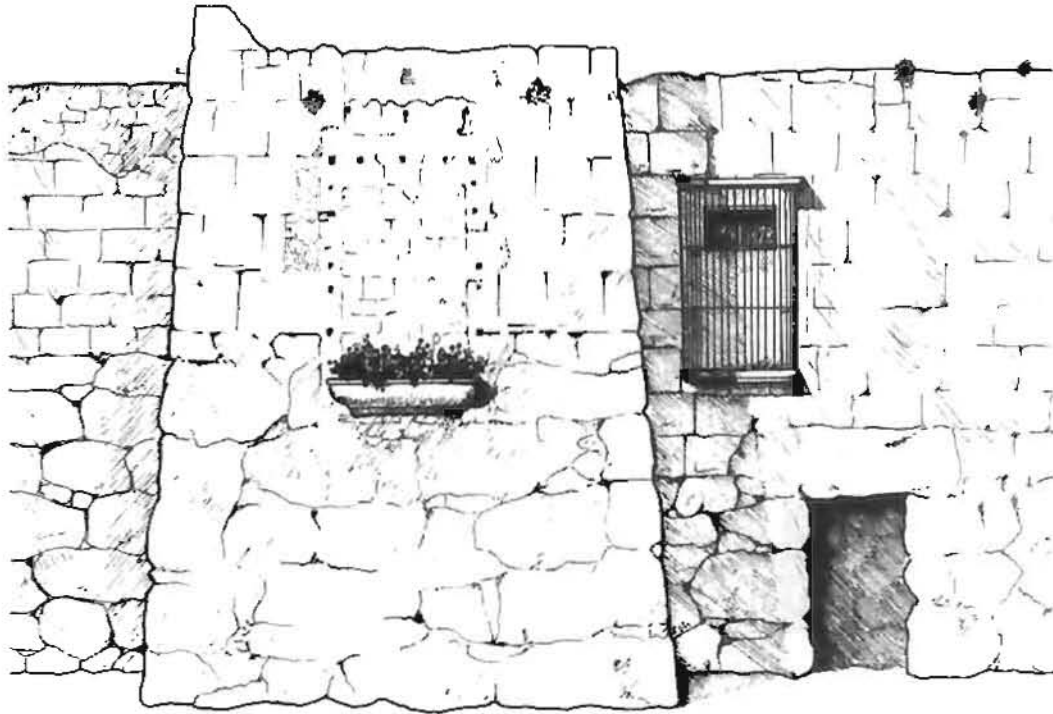
---

---

---



# TORRE DEL CABISCOL



\* Tal com has fet amb la torre del Arquebisbe, observa bé ara aquesta altra torre i assenjala amb una fletxa sobre el dibuix les modificacions fetes en èpoques posteriors a la romana.

\* Altre cop ens trobem amb una (porta o portella?) \_\_\_\_\_ propera a la torre, en quin costat es troba ara?: \_\_\_\_\_.

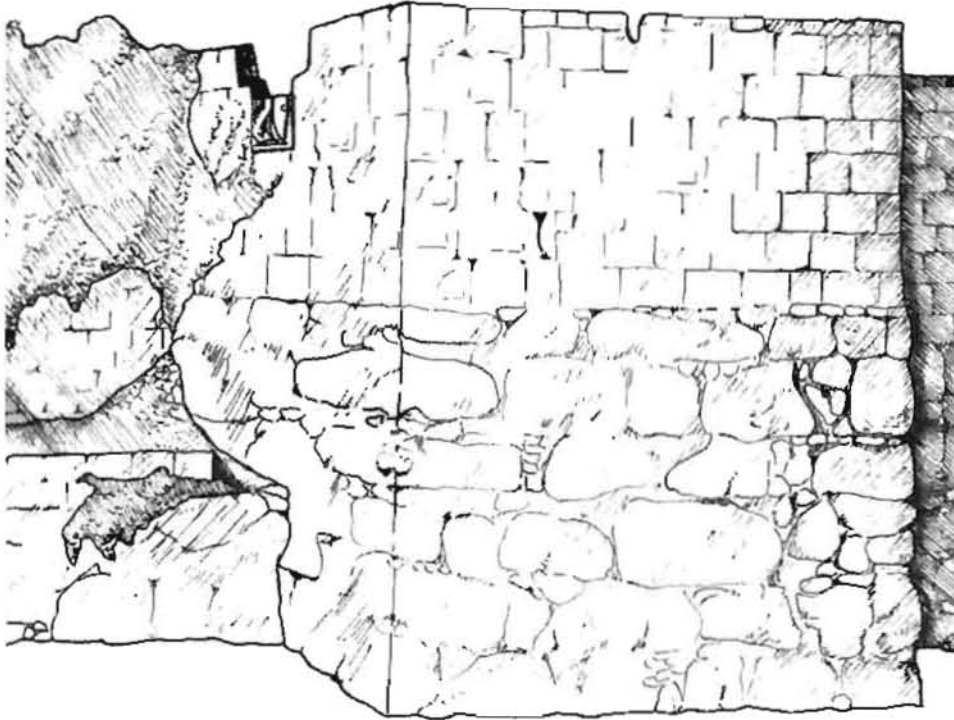
\* Ves a la portella i tot observant anota:

- El nombre de megàlits que fan de sostre de la portella en el tram visible: \_\_\_\_\_

- Quants de vosaltres, costat per costat, podeu entrar al mateix temps per la portella?



# TORRE DE MINERVA



Aquesta torre rep el seu nom per l'existència d'un relleu a la part alta de la torre que representa a la deessa Minerva, aquest relleu està trencat.

\* Assenyala la part visible en aquest moment.

\* Què t'impideix veure el relleu?, que caldria fer?

---

---

---

---

---

---

---

---

---

---



Hauschild, Theodor. Arquitectura Romana de Tarragona



1. Llegeix aquest text:

"Minerva és una de les deesses més importants del món romà, solia anar associada amb els déus Júpiter i Juno formant l'anomenada Tríada Capitolina. Al començament se la considerava protectora dels artesans, però posteriorment, per influència de la cultura grega (la deessa Atena) passa a ser considerada també com a una divinitat guerrera i com a protectora de la llibertat de les ciutats (Enciclopèdia Catalana vol. 15).

Explica ara per quin o quins motius els romans col·locaren la seva imatge a la muralla de Tarragona.

---

---

---

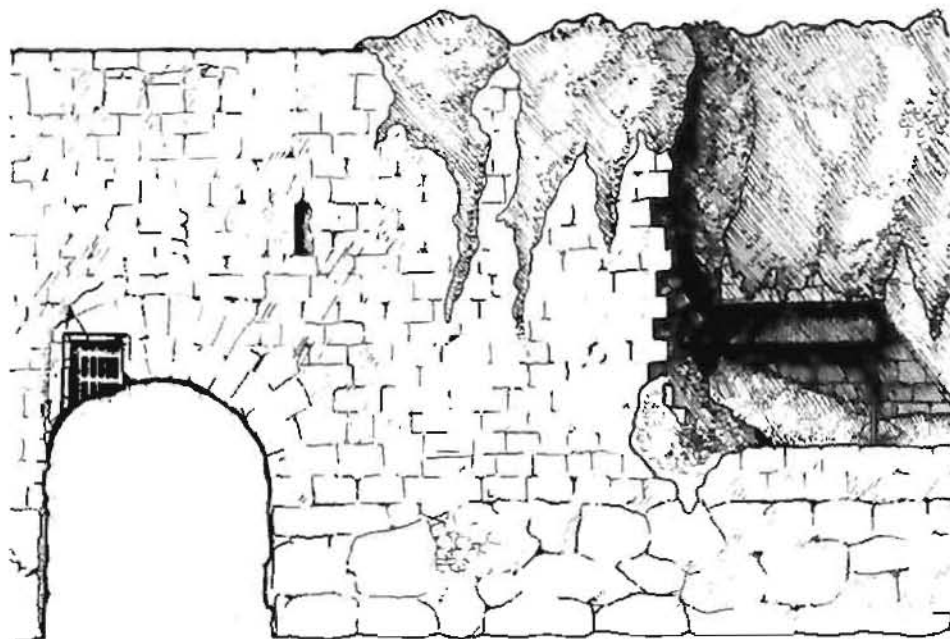
---

2. En el sòcol megalític, hi ha esculpides unes cares, la seva funció era la de protegir el recinte emmurallat.

\* Assenyala amb fletxes sobre el dibuix la localització d'aquestes cares de la manera més exacte possible.

3. Puja altre cop a la Falsa Braga i des d'allí descriu els elements del paisatge que consideris més característics (el mar, les cases i carrers, els camps, les muntanyes).

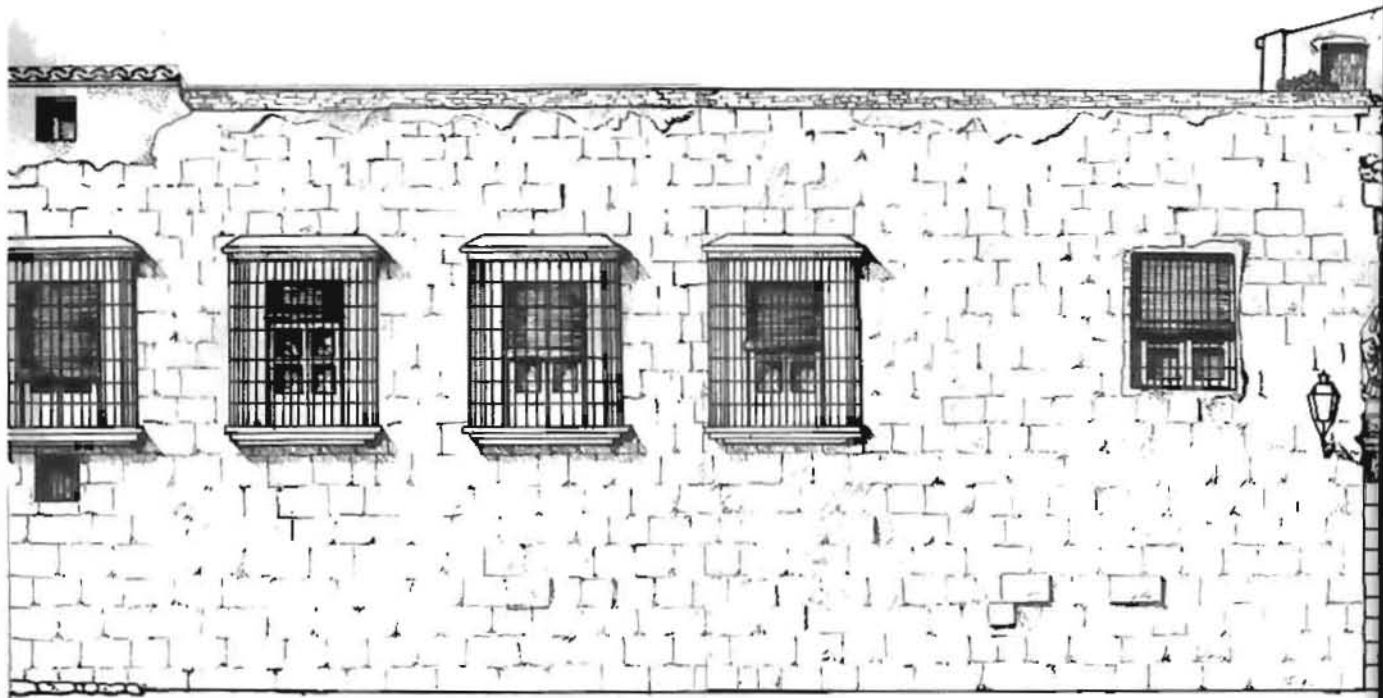




Si mires el dibuix d'aquesta pàgina, veuràs com hi ha resseguida una porta, aquesta és l'única porta gran que ens ha quedat de l'època romana, per on podien passar a més de les persones a peu, persones a cavall i carruatges.

\* Compara el dibuix amb la realitat i completa'l de manera que reflecteixi l'estat actual de la porta.





1. Situa't davant del tram representat pel dibuix que tens en aquesta pàgina i observa l'estat de la muralla.

\* El trobes en un bon estat de conservació?

\* Quin pot haver estat el motiu o motius que han provocat el seu estat actual?

2. En un moment donat, la muralla va perdre la seva utilitat com a defensa militar de la ciutat.

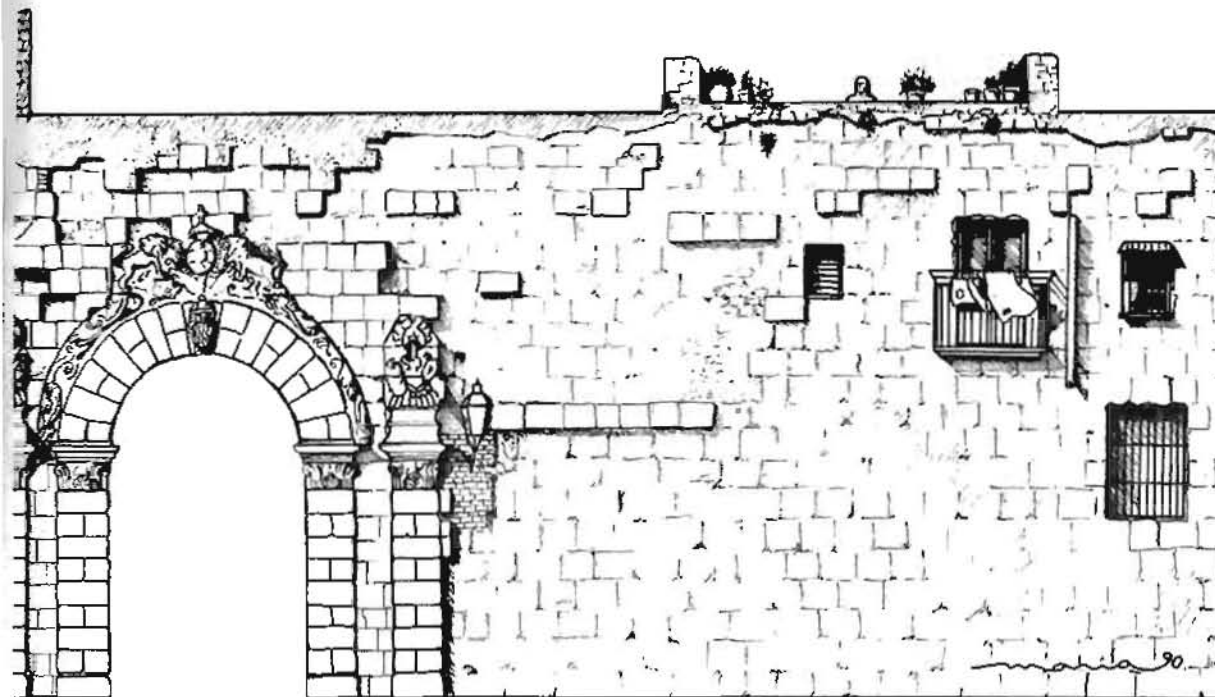
\* Quina utilització n'han fet els habitants d'aquesta zona de Tarragona, un cop perduda la seva primera finalitat?

---

---

---





## REFLEXIÓ FINAL

1. Els arqueòlegs estan d'acord en dir que la muralla de Tarragona és obra dels romans, però, i les persones?, els obrers que picaven les pedres, també eren romans?, o potser eren íbers?.

\*A tu que et sembla?

---

\* Quina prova podríes aportar per demostrar la veracitat de la teva resposta anterior.

---

---

---



2. Per a la protecció de la ciutat, els romans confiaven en la fermesa de les pedres de les muralles, però a més encomanàven la protecció de les mateixes a personalitats divines i màgiques.

\* Quins són els elements que representen aquest darrer tipus de protecció de la muralla romana de Tarragona?

---

---

---

3. En tres ocasions, en el teu recorregut per la muralla has hagut d'enfilar-te a la Falsa Braga i des d'allí mirar el paisatge.

\* Ara assenyala amb una X aquelles afirmacions que creguis encertades.

- Des de Tarraco, els romans controlaven els camins que duïen a l'interior de la península ibèrica.
- Tarraco podia ser protegida amb molta facilitat ja que quedava dissimulada per la irregularitat del terreny.
- Des de la ciutat es domina una gran extensió de terreny, gairebé tot el Camp de Tarragona.
- Era un símbol del poder romà.
- Tarraco era utilitzada solament com a allotjament i protecció dels soldats romans que s'hi instal·laven.

